

### 1 Fritz Föttinger, Obersees

Atelier im Alten Schulhaus – Obersees  
Vordere Dorfstraße 12  
95490 Mistelgau  
Telefon 09206 222  
Telefax 09206 220  
www.atelier-foettinger.de  
atelier.foettinger@t-online.de  
Galerie ganzjährig geöffnet  
Anruf wäre schön  
Gemälde  
Grafik  
Keramik  
Bücher



### 6 Heinz Wenig, Muggendorf

Atelier Heinz Wenig – Muggendorf  
Rotdornweg 3  
91346 Wiesenttal  
Telefon 09196 604  
www.heinz-wenig.de  
heinz.wenig@t-online.de  
Terminabsprache bei Kaufinteresse  
Acryl-, Öl-Malerei, Drucktechnik



### 11 Peter May, Kalteneggolsfeld

kunst-ZEN-trum Atelier May – Kalteneggolsfeld  
Kalteneggolsfeld 3 1/2  
91332 Heiligenstadt  
Telefon 09198 997744  
Telefax 09198 997745  
November bis März täglich,  
Sommerzeit: Wochenende  
Bitte kündigen Sie sich an.  
Steinbildhauer- und Steinmetzarbeiten,  
Restaurationen, Kurse



### 16 Christian Degen, Hollfeld

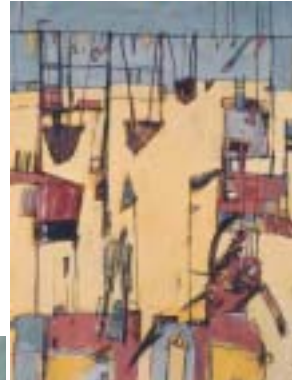
Küsterstadt – Hollfeld  
Eiergasse 14  
96142 Hollfeld  
Telefon 09274 8605  
Telefax 09274 80636  
AntikDegen@aol.com  
Montag bis Freitag 14 bis 18 Uhr,  
Samstag 10 bis 12.30 Uhr  
Sonn- und Feiertage geschlossen  
Gartengestaltung, Möbelrestauration  
Erlebnis-, Stein- und Eisenbearbeitung



mit Museumscafé  
und Biergarten

### 2 Robert Siebenhaar, Schloß Frankenhaag

Atelier R. Siebenhaar – Schloß Frankenhaag  
Schloß Frankenhaag  
95490 Mistelgau  
Telefon 09279 8690  
Telefax 09279 923277  
www.arte.vista.de  
Persönliche Besuche  
nach Voranmeldung  
Grafik, Radierung, Objekte,  
Malerei, Plastik, Keramik



### 7 Erhard Schütze, Ludwag

Atelier – Ludwag  
Poxdorfer Weg 5  
96110 Scheßlitz  
Tel. / Fax 09542 1526 oder  
0951 57078  
www.kulturatlas-oberfranken.de



Auf Ihren Besuch freue  
ich mich, aber bitte  
ankündigen!  
Grafik, Malerei, Wand-  
und Glasmalerei, Portraits

### 12 Wolfgang Pietschmann, Treppendorf

Atelier W.P. – Treppendorf  
Treppendorf 21  
96142 Hollfeld  
Tel. / Fax 09274 947595  
www.kunst-museum-hollfeld.de  
Besuch nach Absprache  
Stein-, Holzbildhauerarbeiten,  
Malerei, Grafik,  
Kunst- und Kulturprojekte,  
Kreativkurse



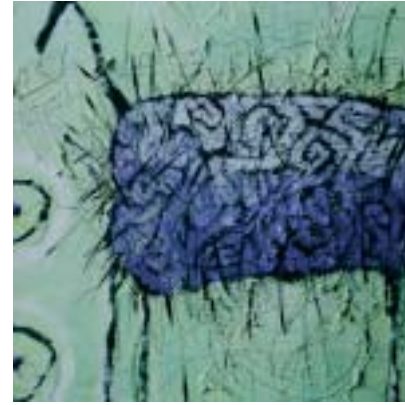
### 17 Claus und Brigitta Tittmann, Berndorf

Keramikwerkstatt Tittmann – Berndorf  
Berndorf 43  
95349 Thurnau  
Tel. / Fax 09228 252  
www.tittmann-keramik.de  
Montag bis Freitag 9 bis 18 Uhr,  
Samstag 9 bis 14 Uhr  
Gefäßunikate  
Gebrauchsgeschirr,  
keramische Plastiken,  
Bronzen



### 3 Monika Pellkofer-Griebhammer, Glashütten

a)/Atelier – Glashütten  
Bayreuther Straße 25  
95496 Glashütten  
Telefon 09279 499  
Telefax 09279 1339  
Mobil 0171 9307748  
moni-design@t-online.de



Nach telefonischer Voranmeldung  
Malerei, Illustration, Grafik, Design

### 8 Wilhelm Broghammer, Königsfeld

Atelier in der Scheune – Königsfeld  
Katharinenstraße 12  
91278 Pottenstein  
Tel. / Fax 09207 688  
Bitte Voranmeldung.  
Unser Hund kündigt Sie nur an!  
Portrait-, Tier- und  
Landschaftsmalerei,  
baukeramische Objekte,  
Kachelöfen,  
Lehm- und Ascheglasuren



### 13 Axel Luther, Hollfeld

Atelier A.L. – Hollfeld  
Eiergasse 13  
96142 Hollfeld  
Telefon 0921 92195  
www.hollfeld.de  
axelluther@web.de  
Dienststag und Donnerstag  
von 11.00 bis 16.30 Uhr  
Ton-Alu-Skulpturen  
Bronze  
Stahl  
Stein  
Tierplastiken



### 18 Lina-Andrea Dippel / Klaus Bartels, Thurnau

Textilkunst und Möbeldesign – Thurnau  
Jägerstraße 14  
95349 Thurnau  
Telefon 09228 5949  
Telefax 09228 312  
www.echtholzdesign.de  
info@klaus-bartels.de  
Auf Ihren Besuch freuen wir uns!



Wandbehänge und Einzelstücke  
von Seide-Leinen und Woll-  
geweben aus handgefärbten  
Garnen, designorientierter  
Möbelbau, Objekteinrichtungen

### 4 Regina Bezold, Mengersdorf

Keramikstudio – Mengersdorf  
Mengersdorf 45  
95490 Mistelgau  
Telefon 09206 317  
Besuch nach Rücksprache  
Steingut-Gebrauchs-Keramik  
für Haus und Garten in klaren  
Formen und Farben



### 9 Ingrid und Thomas Schacht, Weidenloh

Töpferei Schacht – Weidenloh  
Weidenloh 5  
91278 Pottenstein  
Telefon 09243 1769  
Besuchen Sie unsere Töpferwerkstatt:  
Montag bis Freitag von 9 bis 18 Uhr  
Feindrehen an der Scheibe, Gefäße,  
Überschlagtechnik, Holzofenbrand,  
baukeramische Objekte,  
Lehm- und Ascheglasuren



### 14 Guido Deeg, Hollfeld

Atelier Kunst im Garten – Scheune Oberes Tor  
Oberes Tor 5  
96142 Hollfeld  
Telefon 09274 94014  
www.hollfeld.de  
Bitte informieren Sie mich, dass Sie kommen.  
Design in Stein / Metall / Holz  
Kreativseminare



### 19 Marianne und Roger Le Dieu, Thurnau

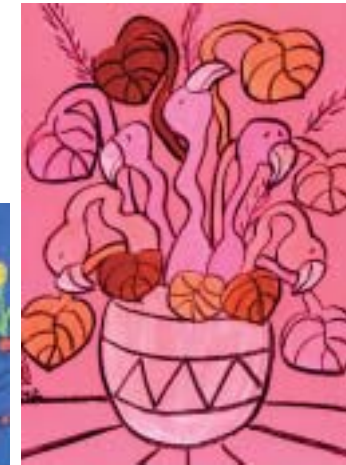
Töpferei am Museum – Thurnau  
Kirchplatz 9a  
95349 Thurnau  
Telefon 09228 97730  
Telefax 09228 97731  
www.keramik-ledieu.de  
LeDieu@aol.com  
Öffnungszeiten:  
Mo - Fr 8 - 18 Uhr,  
Sa 9 - 12 Uhr  
(im Sommer bis 15 Uhr)



Keramik für Haus, Terrasse und  
Garten.  
Steingutgeschirr, frei gedreht,  
Rakutechnik

### 5 Meike Zernick, Schressendorf

Malstudio – Schressendorf  
Schressendorf 21  
95515 Plankenfels  
Telefon / Telefax 09204 1282  
Persönliche Besuche im Studio  
nach Voranmeldung



Fantastisch-realistische Malerei

### 10 Eva Thiele, Oberailsfeld

Atelier im Alten Pfarrhaus – Oberailsfeld  
Oberailsfeld 22  
95491 Ahorntal  
Telefon 09242 837  
Telefax 09242 743379  
www.evathiele.de  
atelier@evathiele.de  
Bitte vor Besuch sicherheitshalber anrufen!  
Landschaftsbilder – Öl, Aquarell, Gouache



### 15 Hilde Zielinski / Peter Zielinski, Hollfeld

Atelier Zielinski im Lorenzhäusla – Steinweg  
Steinweg 3  
96142 Hollfeld  
Telefon 09274 807590  
Telefax 09274 807593  
www.schneider-zielinski.de  
Besuche Montag  
bis Freitag möglich  
Hilde: Malerei, Illustration



Peter: Kameramann,  
Filmemacher,  
digitaler Schnittplatz,  
Aufnahmetechnik

### 20 Axel und Christa Krueger, Thurnau

ATELIER HAUS – Thurnau  
Milzau 4  
95349 Thurnau  
Tel. / Fax 09228 268  
Persönliche Besuche nach Voranmeldung  
Lithographien, Aquarelle, Linoldrucke, Monotypien, Arbeiten in Ton für  
Bronzegüsse, Malerei



K  
ü  
n  
s  
t  
l  
e  
r  
w  
e  
g

www.kuenstlerweg.de

## Künstlerweg

Gäste der Fränkischen Schweiz finden in der Einmaligkeit der Landschaft, ihren markanten Felsen, den von Burgen gesäumten Flusstälern und ihren weiten Hochebenen immer wieder Zeugnisse unserer Kulturgeschichte.

Kurze Anfahrtswege zu den Kulturstädten, wie Bayreuth (Opernhaus, Museen) – Kulmbach (Burg, Brauereien) – Lichtenfels (Korbmacher) – Bamberg (Dom, Weltkulturerbe) – Forchheim (Mittelalter) bieten dem Gast Abwechslung und Erholung.

Nicht nur Höhlen, Hügelgräber, Dorfkirchen, Schlösser, Parks, Ruinen oder seltene Naturschutzzonen begeistern den Besucher. Auch 30 Ateliers zeitgenössischer Kunst, Theater und Kunsthandwerk lassen neben Wanderungen zu Fuß oder mit dem Fahrrad als Erlebnisurlaub mit Bädern, Therme, Kletterfelsen, Kanufahrten oder zu den privaten Bierbrauereien keine Langweile aufkommen.

Sie sind eingeladen bei Ausflügen, Fahrten bzw. Wanderungen über die Dörfer kleine attraktive Museen und die Galerien und Ateliers von Malern, Grafikern, Bildhauern sowie die Werkstätten der Töpfer und Keramiker, Textil- oder Holzdesigner zu besuchen.

Die Künstler und Kunsthandwerker freuen sich auf Ihren Besuch und lassen sich gerne beim Entstehungsprozess über die Schulter schauen. Sinnvoll ist es, sich vorher anzukündigen, um sicher zu sein die Schaffenden anzutreffen.

Ein persönliches Erinnerungsstück aus der Region werden sie hier sicherlich für jeden Geschmack, Geldbeutel und Anlass finden.

Im Kunst&Museum (31) und im Künstlerstadl (16) sind zudem alle Künstler der aufgeführten Ateliers mit Exponaten und mit Vita vertreten. Hier können Sie erste Bekanntschaften knüpfen und weitere Exkursionen stärken:

- 32 Museumsscheune Fränkische Schweiz Hollfeld
- 33 Fränkisches Schweiz Museum Tüchersfeld
- 34 Galerieforum Burg Waischenfeld
- 35 Töpfermuseum Thurnau
- 36 NaturKunstRaum Neubürg
- 37 Fränkische Straße der Skulpturen Lohndorf
- 38 Felsengarten Sanspareil

Impressum:  
Hollfelder Kulturfreunde e.V.  
www.kuenstlerweg.de  
© und Idee: w.p.

Layout: Werbstudio Bayer, Hollfeld



**21 Eveline und Heinz Schnauder, Thurnau**

Töpferi Schnauder – Thurnau  
Hopfenleithe 10  
95349 Thurnau  
Telefon 09228 397  
www.ThurnauerKeramik.de/lens  
Di - Fr 10-12 und 14-18 Uhr,  
Sa 10-13 Uhr  
sowie nach Vereinbarung  
Malerei, Grafik, Keramikkunst



**22 Franziska & Stefan Sanke, Thurnau**

Keramische Werkstatt F. & St. Sanke – Thurnau  
Franziska & Stefan Sanke  
Oberer Markt 23a  
95349 Thurnau  
Telefon 09228 5623  
www.ThurnauerKeramik.de/Sanke  
Mo - Fr 9 - 12.30 und 14 - 18 Uhr  
Sa 9 - 13 Uhr  
Blumenfliesen, Öfen, Brunnen



**23 Franziska Schnauder-Sanke, Thurnau**

Töpferi am See – Thurnau  
Am Damm 2  
95349 Thurnau  
Telefon 09228 1652  
www.ThurnauerKeramik.de/Ta5  
Montag bis Freitag 9 - 12 / 14 - 18 Uhr  
Samstag 9 - 13 Uhr  
Traditionelles Gebrauchsgeschir,  
Thurnauer Muster



**24 Bernhard Noë, Thurnau**

Töpferi Noë – Thurnau  
Bahnhofstraße 6  
95349 Thurnau  
Telefon 09228 8114  
Telefax 09228 971947  
Diensttag bis Freitag 9 - 12.30 Uhr  
Di, Do, Fr zusätzlich 16 - 18.30 Uhr  
Samstag 10 - 12.30 Uhr



Geschirkeramik,  
Einzelstücke mit  
Aphorismen, Zitaten,  
Bonmots-  
Sinterengoben /  
Goldüberzüge

**25 Friedrich Sommer, Thurnau**

Töpferi Renner e.K. – Thurnau  
Eckersdorfer Weg 1 - 95349 Thurnau  
Telefon 09228 353 - www.Renner-Keramik.de  
Mo - Fr 7.30 - 12 Uhr und 13 - 18 Uhr  
Sa 7.30 - 14 Uhr sowie nach Vereinbarung



Zier- und Gebrauchs-  
keramik in alter  
Thurnauer Tradition,  
mit Drehscheibe  
gedreht und mit  
Malhorn dekoriert  
(Schlickermalerei), Tier-  
und Blütenmuster

**26 Angelika Enzmann / Peter-Paul Mrohs, Thurnau**

Kunstwerkstätte Am Aubach – Thurnau  
Eckersdorfer Weg 2  
95349 Thurnau  
Telefon 09228 971645  
Montag bis Freitag 10 - 18 Uhr  
Samstag 10 - 14 Uhr  
sowie nach Vereinbarung



Drechselkunst,  
Holzobjekte,  
Malerei

**27 Gerhard Trommler, Peesten**

Töpferi Trommler – Peesten  
Peesten 19  
95359 Kasendorf  
Telefon 09228 5604  
Telefax 09228 8391  
www.toepferi-trommler.de  
Montag bis Freitag 9 - 18 Uhr  
Samstag 9 - 14 Uhr  
und nach Vereinbarung



Bau- und  
Gefäßkeramik,  
Gebrauchsgeschir,  
Steinzeug,  
individuelle  
Kachelöfen

**28 Lidwina Scherrer / Pat Bennett, Döllnitz**

Keramik im Blauen Haus – Döllnitz  
Döllnitz 17  
95359 Kasendorf  
Tel. 09228 995286  
www.blaues-haus-doellnitz.de  
Montag bis Freitag 12 - 18 Uhr,  
Samstag 10 - 14 Uhr  
flexibel nach Absprache  
Steinzeug, farbig dekoriertes Geschir,  
Objekte für Garten und Haus,  
Skulpturen



**29 Li Schmidt, Döllnitz**

Webkunststücke im Blauen Haus – Döllnitz  
Döllnitz 17  
95359 Kasendorf  
Tel. 09228 8283  
www.blaues-haus-doellnitz.de  
Montag bis Freitag 12 - 18 Uhr, Samstag 10 - 14 Uhr  
Handgewebte Stoffe, Decken, Kissen, Kleidung in Seide und Leinen, Unikate



**30 Joachim Mende, Kleinziegenfeld**

Atelier Mende – Schloß Kleinziegenfeld  
Kleinziegenfeld 38  
96260 Weismain  
Tel. 09504 1245  
www.steinbildhauer-mende.de  
Besuch nach telefonischer Anmeldung  
Steinbildhauerarbeiten  
Grabstätten, Brunnen, Steinrestauration, Kurse



**31 Kunst&Museum, Hollfeld**

Kunst&Museum Hollfeld  
Eiergasse 13  
96142 Hollfeld  
Öffnungszeiten:  
Montag bis Freitag 14 - 18 Uhr  
Samstag 10 - 12.30 Uhr  
Sonn- und Feiertage geschlossen  
Museum für zeitgenössische Kunst und Museumsecken



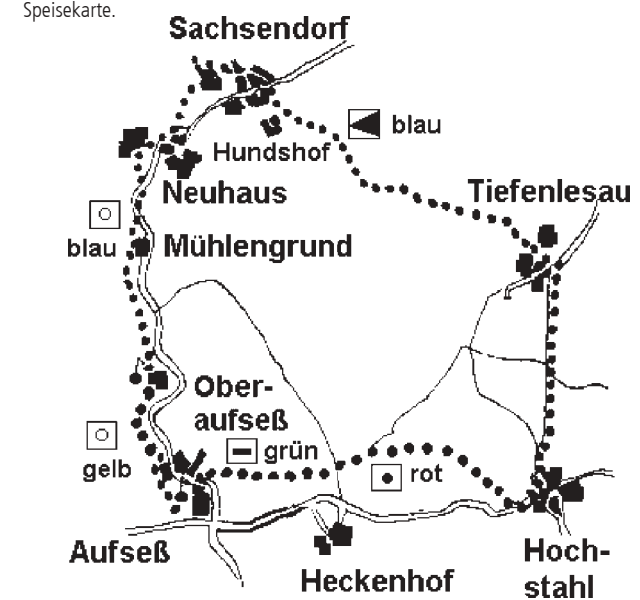
**32 Museumsscheune, Hollfeld**

Museumsscheune Hollfeld  
Judengasse 10  
96142 Hollfeld  
Öffnungszeiten:  
Samstag und Sonntag 14 bis 18 Uhr (von Mai bis Oktober)  
Museum für alte Handwerksberufe und bäuerliche Arbeitskultur  
Führungen auf Anfrage unter Telefon 09274 980-13



**Bierwanderweg rund um Aufseß**

Rekordgemeinde: größte Brauereireichte mit vier Brauereien auf 1.500 Einwohnern und drei Burgen: Burg Greifenstein, Unter- und Oberaufseß.  
Lassen Sie Ihr Auto einmal stehen. Genießen Sie die Natur, den Geschmack von Hopfen, Malz und Wasser aus dem Jura in Verbindung mit der Regionalen Speisekarte.



**Burgenweg rund um Hollfeld**

20 Kilometer – acht Burgen und drei Schlösser  
Ausgangspunkt für die Wegreihe (blauer Punkt) ist das Oberes Tori **Hollfeld** - Richtung Scheunen - links zur Kulmbacher Straße - über den Weiherer Weg - zur Ortschaft **Weiher** (Gasthof Schrenker) mit alter Mühle, Nähe Wiesentbrücke und Quellbrunnen - an der Schlossmauer vorbei, dann links die Anhöhe - nach **Neidenstein** - mit kleinem Abstecher rechts zur Burgruine - dem blauen Punkt zurück - Richtung **Freienfels** (Gasthöfe Waldmühle und Vier Linden) als Abkürzung (gelber Keil führt über alte Lindenallee) - 150 m vor dem Schafhof, an alleinstehender Linde vorbei, links - Richtung **Wiesentfels** - Flurreinigungsweg, Wald und freier Fläche mit Sägewerk den Lindenberg hinab zum Ort über die Brücke - Bushaltestelle vorbei am Kriegerdenkmal, an der Weggabelung halbrechts - durch prächtigen Waldbestand, auf dem „Leichenweg“ (früher möglicher Weg über alte Lindenallee) - zur Staatsstraße, dann überqueren - nach **Krögelstein** hinunter - bei Bushaltestelle - am „Alten Fritz“ (markanter Felsvorsprung) vorbei - im Ort, Treppenaufgang zum „Felsendamm“ mit Blick auf Ruine und Besuch der Kirche - Richtung **Wonsee** - Scheune oben rechts - mit möglichem Abstecher zur Kirche - durch die Wachholderheide nach **Sanspareil/Zwernitz** - Abkürzung über das Kaiserbachtal (teilweise Wiesen-Waldweg) - nach **Kainach** - am Dohlenstein, Grenzstein und Judenstraße (Lindenallee) vorbei am Feuerwehrrhaus, rechts der Kainach, zum Freibad und Mühlenkanal - Treppen hoch zum Bergchustortor - Oberer Markt - zurück in Hollfeld - (eine alternative, nördliche Wegreihe wäre Richtung Schloß Wadendorf - zur Burg in **Plankenfels** (auf ehemals altem Bahndamm).



Kartenskizzen:  
Fränkische-Schweiz-Verein

